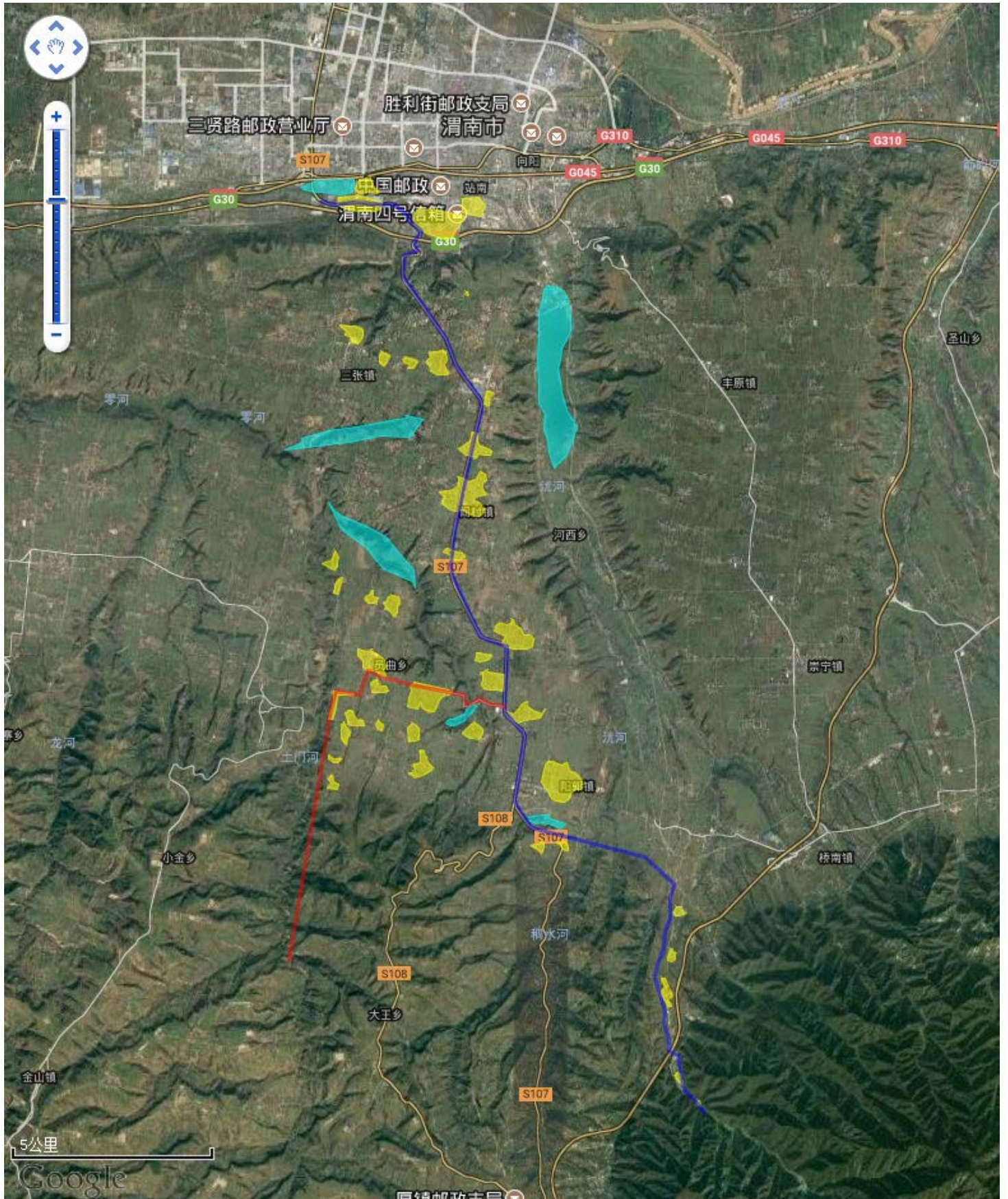


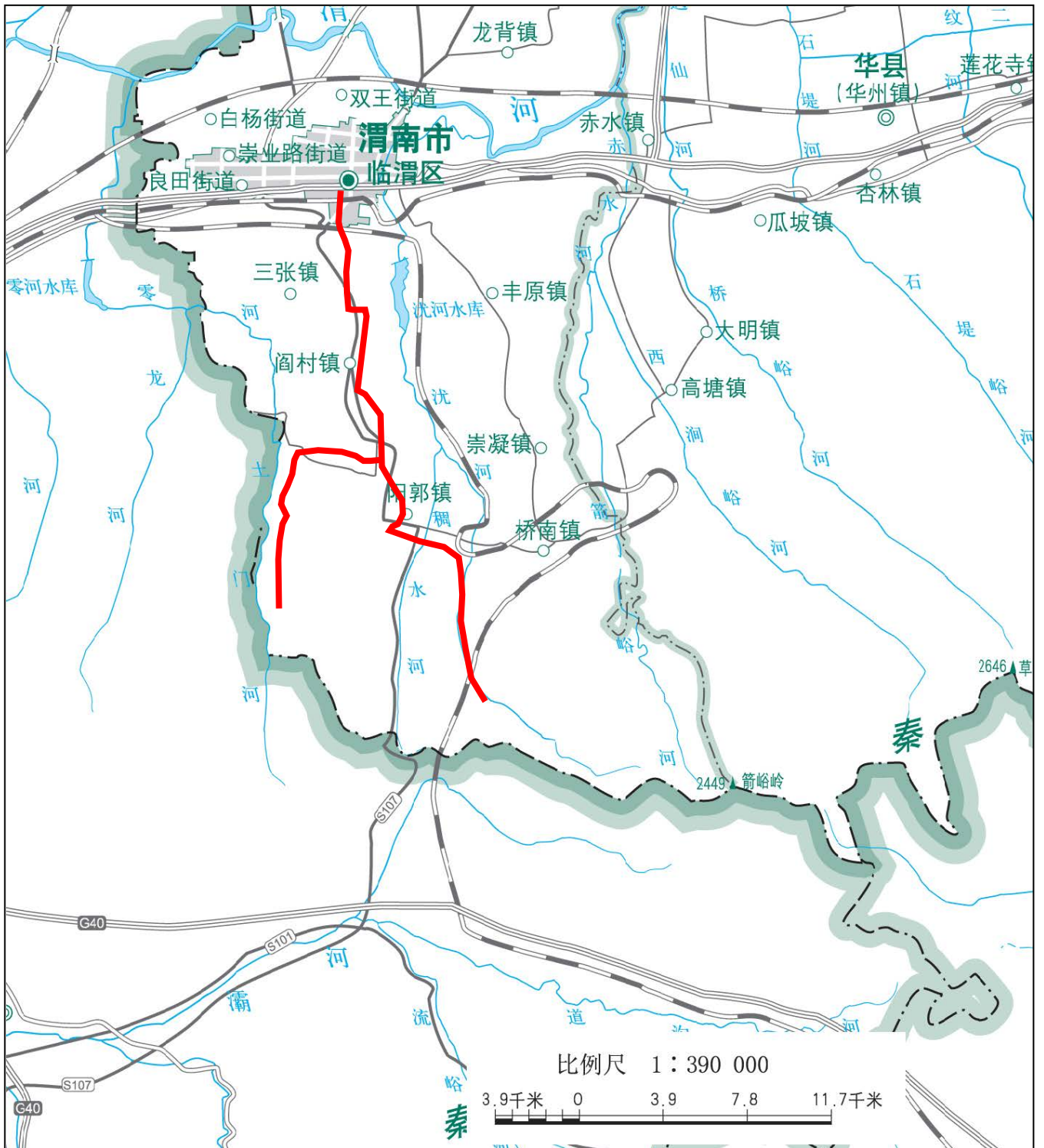
附图 1 建设项目地理位置图





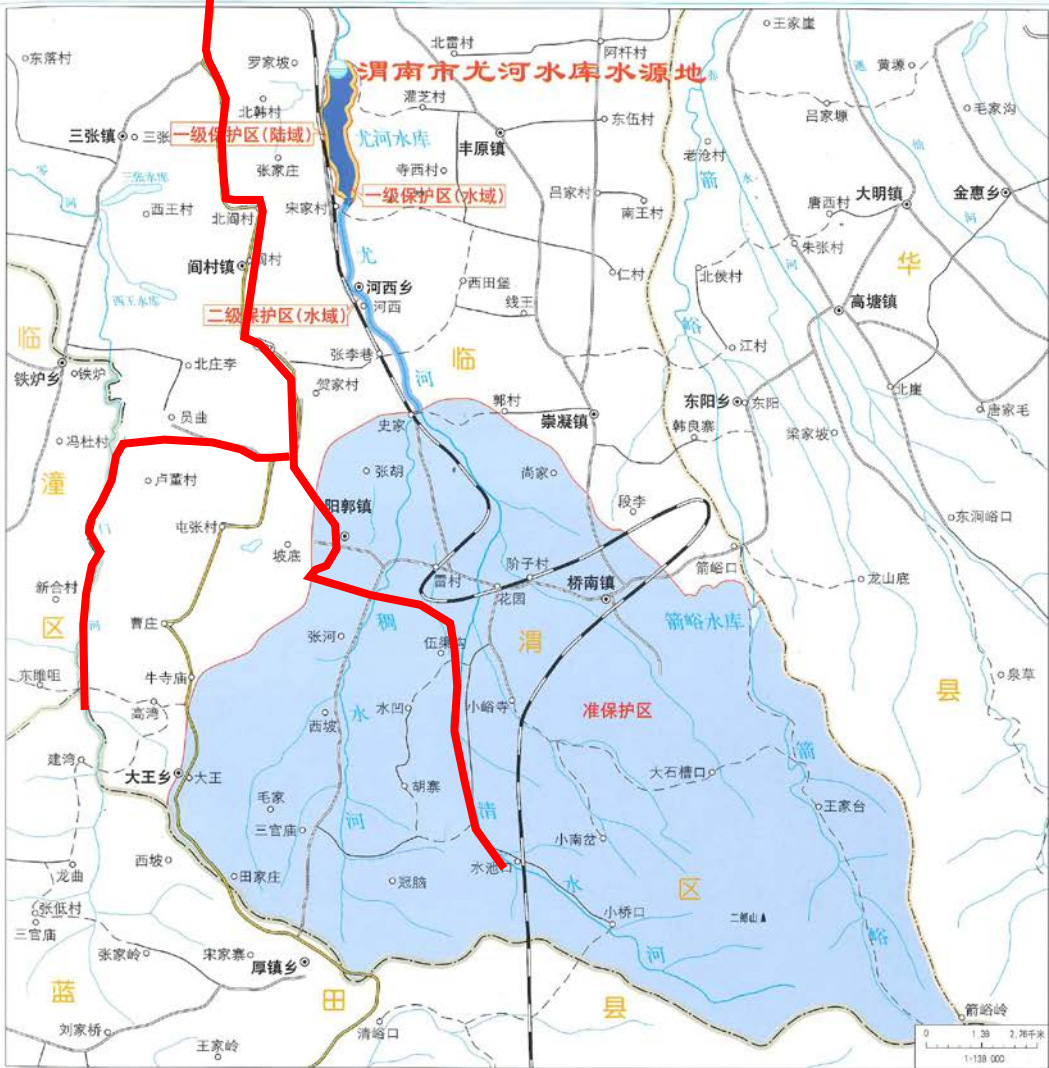
附图 2 建设项目周边敏感点图





附图 3 本项目所在地水系图

渭南市尤河水库水源地-1(第一批)

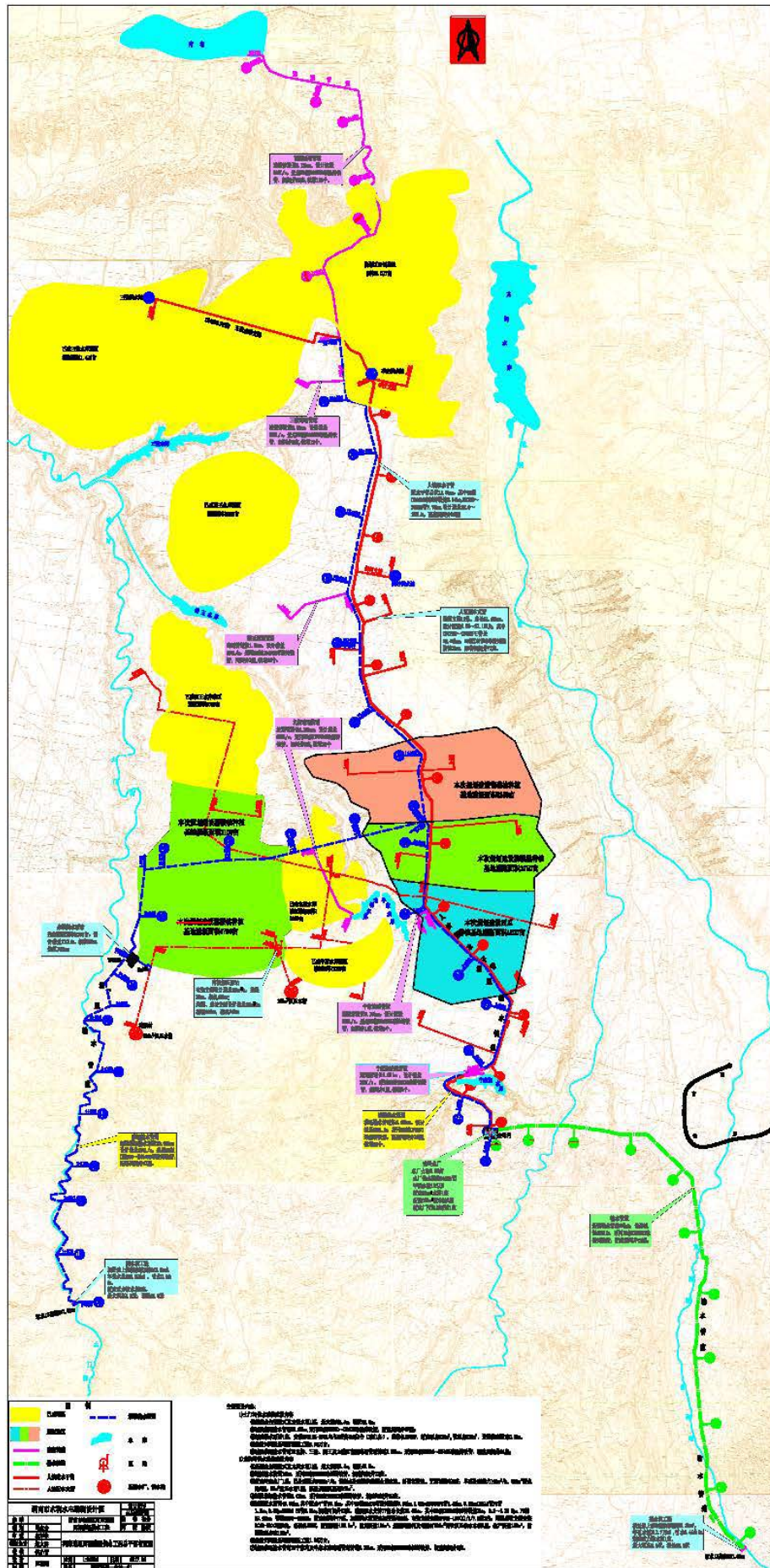


渭南市尤河水库水源地	
位置	渭南市区以南4公里
一级保护区	水域: A. 水库全部水面 B. 水库回水线以上200米 陆域: 水库沿岸延伸100米。
二级保护区	域: 一级保护区边界向南沿河纵深至史家村
准保护区	陆域: 尤河汇流区分水岭边界史家村向南尤河上游全部流域



附图 4 建设项目与沈河水库水源地位置关系



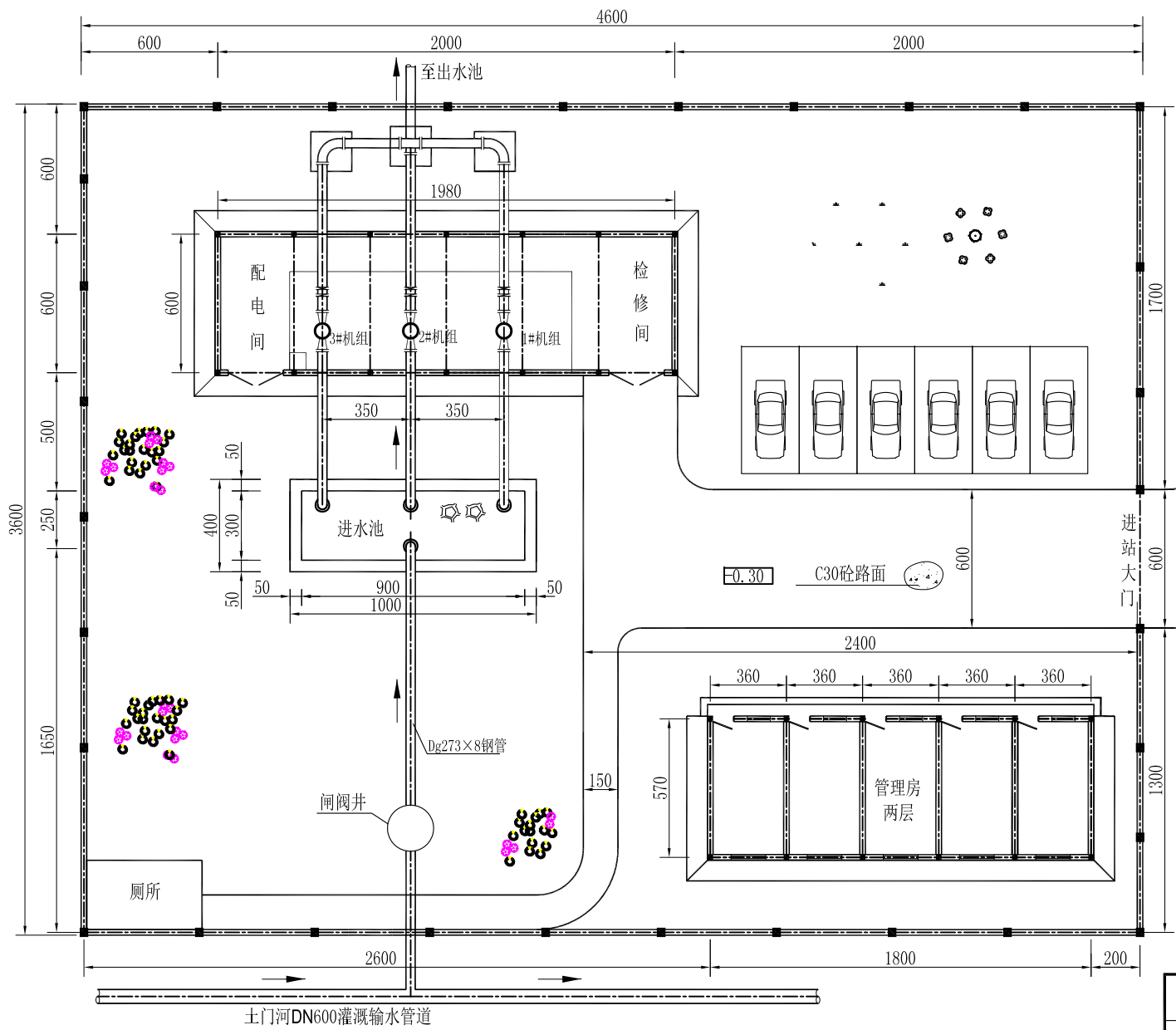


附图 5 本项目平面布置图









说明:

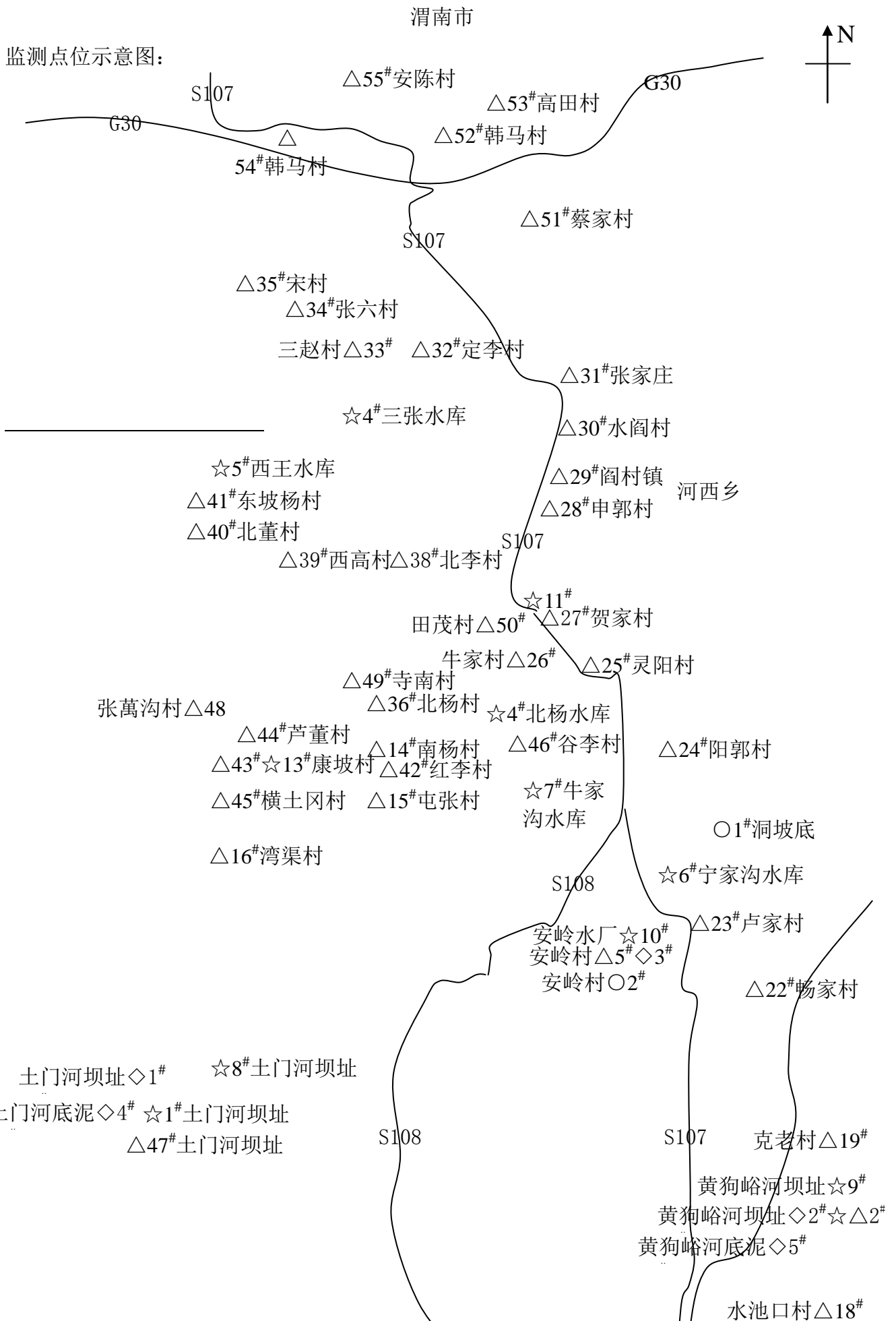
1. 图中高程为黄海高程, 高程单位为米, 其余尺寸单位为厘米。
2. 加压站位于输水管道7+420处, 控制灌溉面积4700亩, 设计流量0.11m<sup>3</sup>/s, 设计扬程67m, 总装机165Kw。

泵站平面布置图 1:200

附图7 康坡灌溉泵站平面图

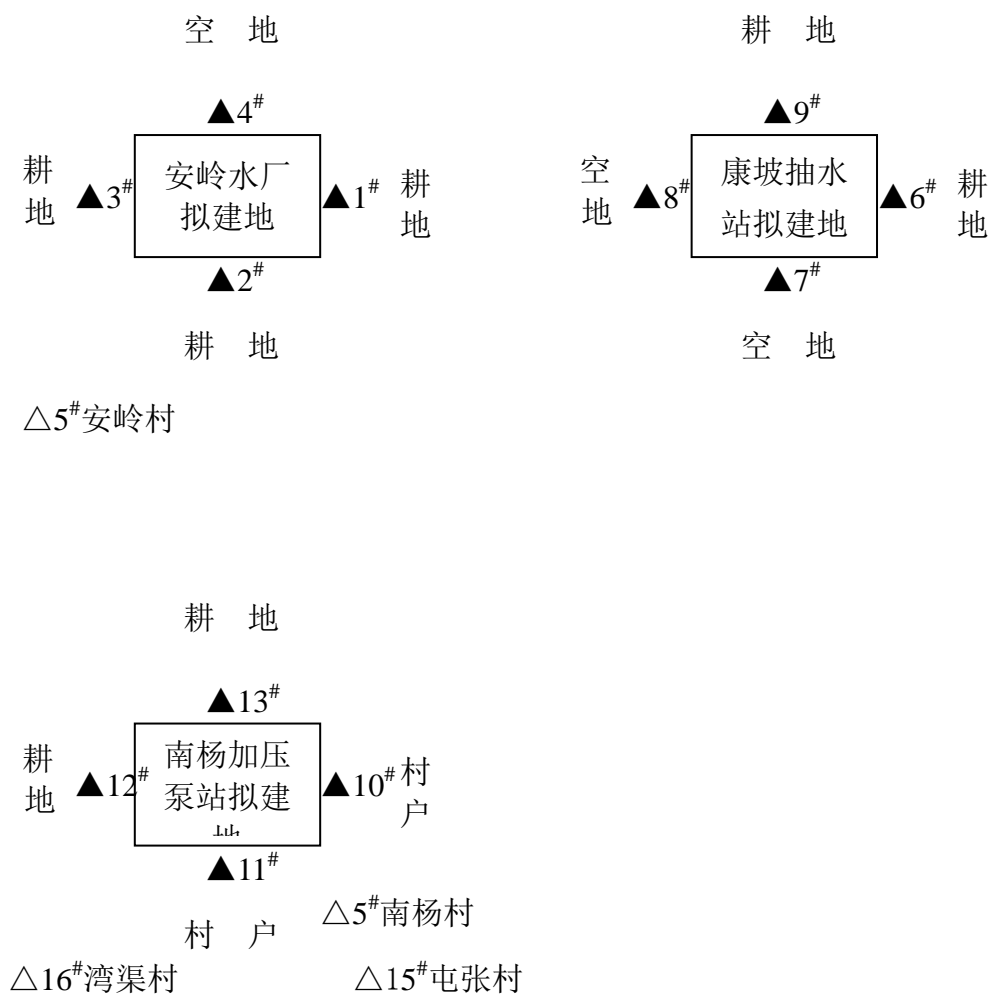
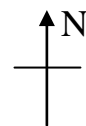
渭南市水利水电勘测设计院				设计证号 A161005758	
批准			渭南市临渭区河库连通	泵站部分	
核定	马永会		西塬灌溉供水工程	可研阶段	
审查	段军孝		康坡提水泵站设计图 (1/3)		
项目负责人	赵大勇				
校核	侯小青				
设计	陈晓明	比例	分示	日期	2017.06
制图		图号	西塬连通—土门河—泵站—01		





附图8-1 项目环境质量现状监测点位示意图

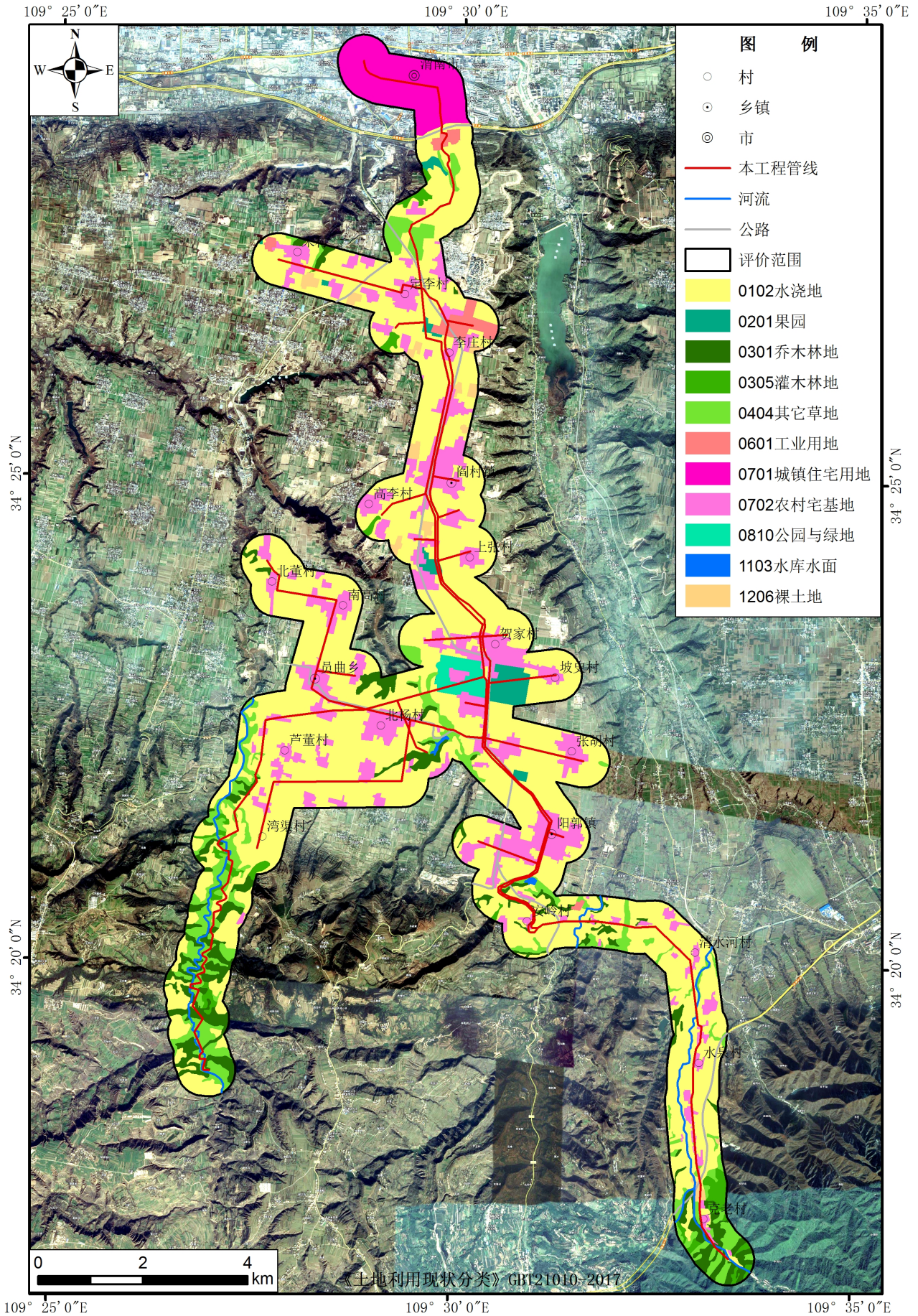
监测点位示意图:



图例: ○表示大气监测点位  
 ◇表示土壤监测点位  
 ☆表示地表水(地下水)监测点位  
 ▲表示噪声监测点位  
 △表示噪声敏感点位

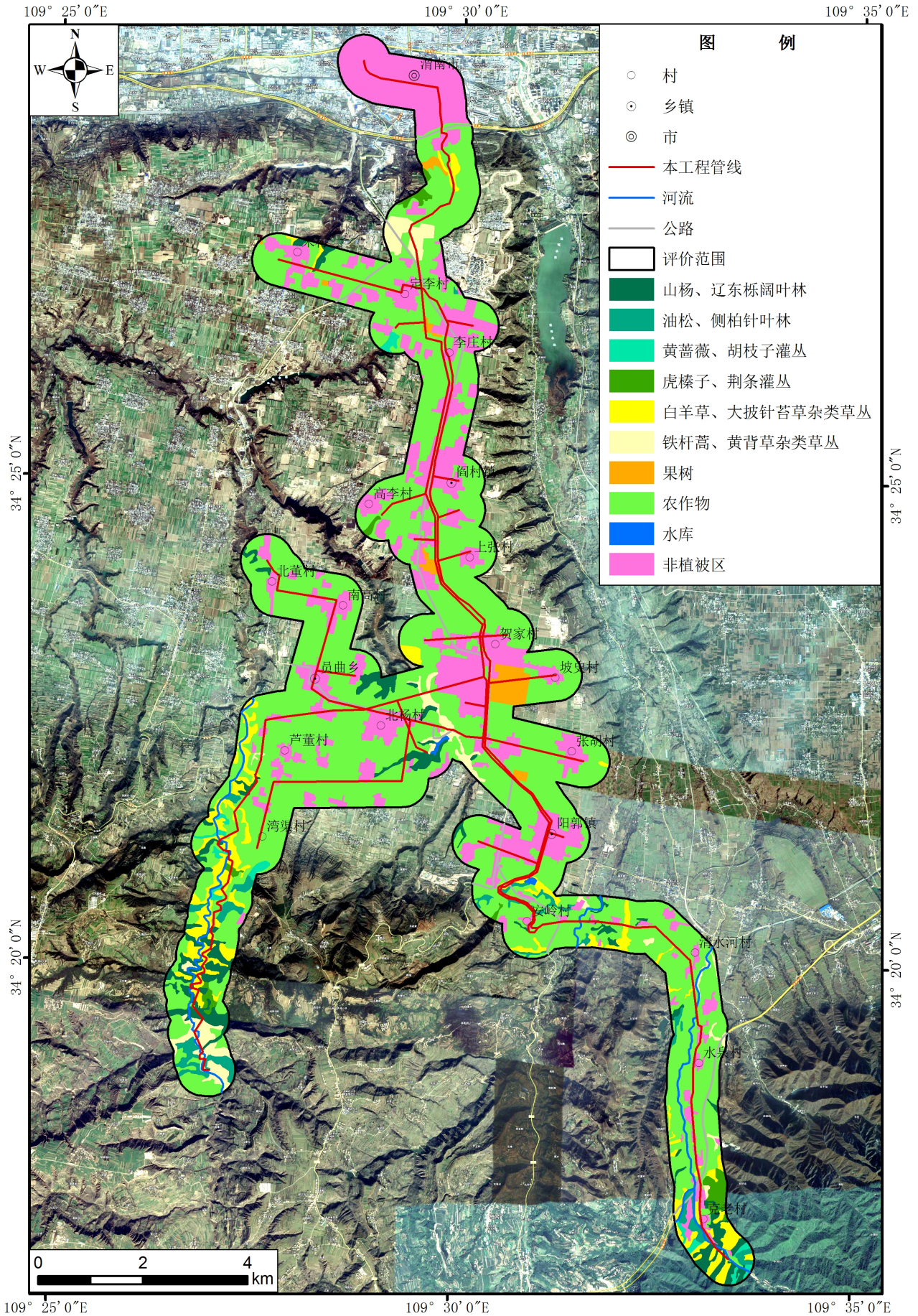
附图8-2 项目环境质量现状监测点位示意图





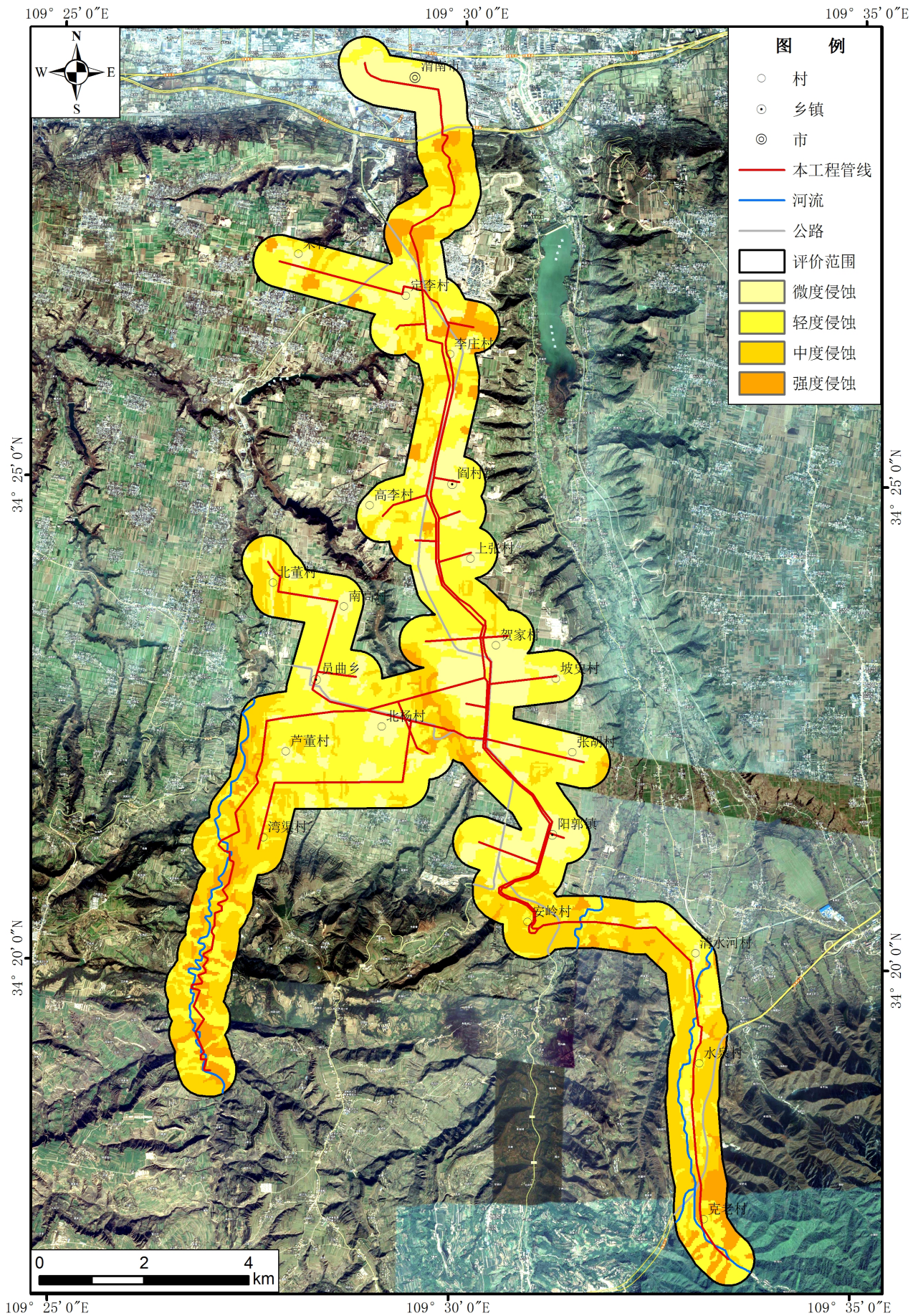
附图9 土地利用现状图





附图10 植被现状图

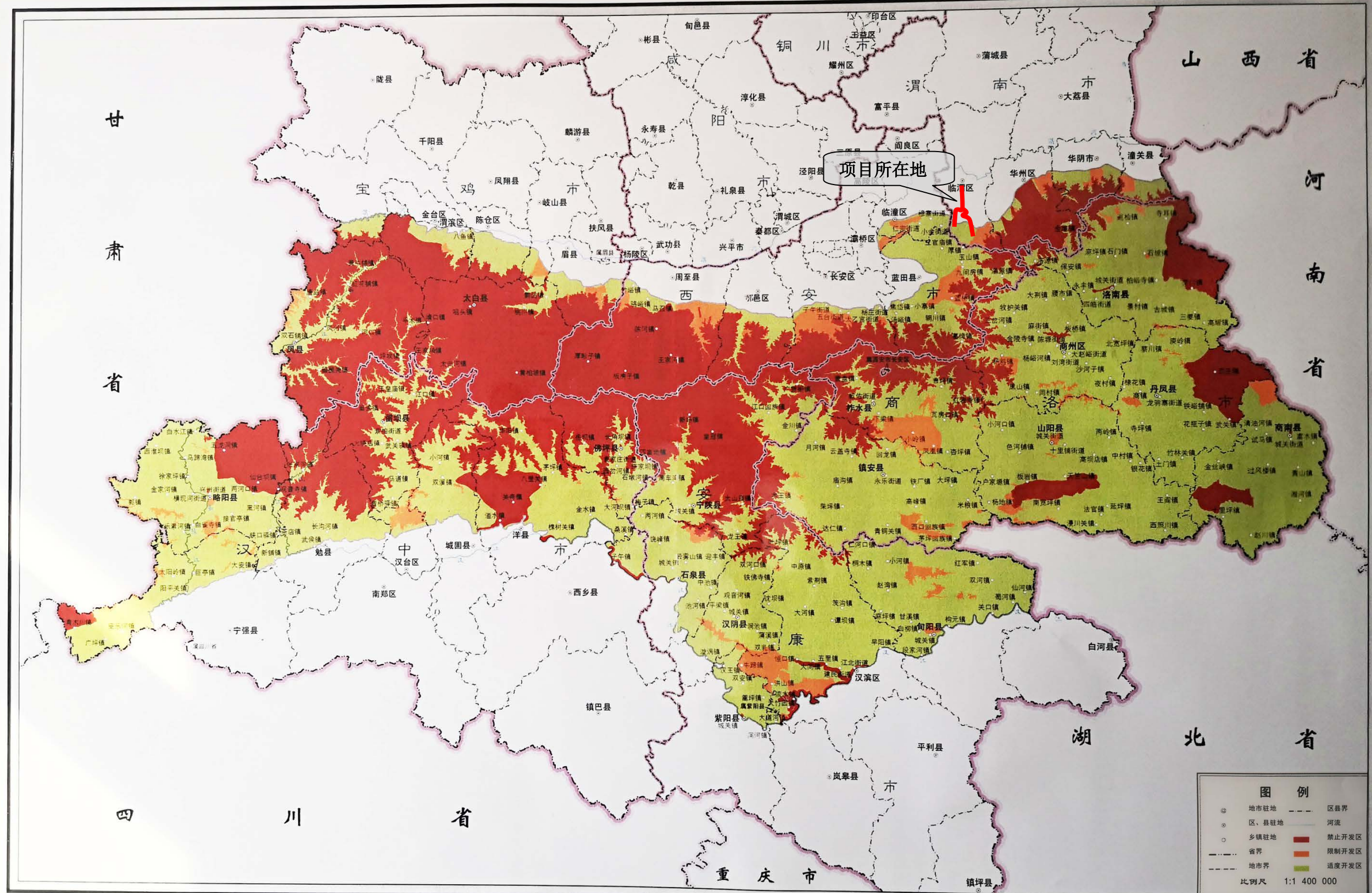




附图11 土壤侵蚀现状图



# 秦岭生态环境保护区功能区划图



附图 12 秦岭生态环境保护区功能区划图