



附图1 项目地理位置图



附图2 四邻关系图



附图3 平面布置图



附图4 敏感目标分布图



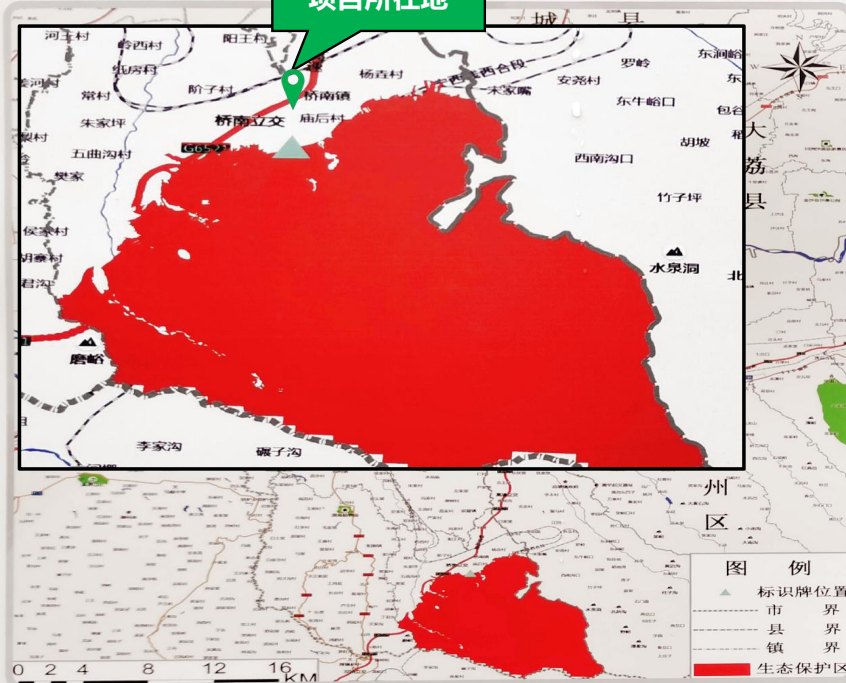
附图5 秦岭保护规划图分析



渭南市临渭区生态保护红线

编号：HXB-005

项目所在地



管理单位：渭南市生态环境局

主管部门：渭南市人民政府

监督电话：0913-2158150

此标识牌以南为国家生态保护红线范围，请谨慎行为，一切活动应遵守生态保护红线相关管理规定。

生态保护红线是指在生态空间范围内具有特殊重要生态功能、必须强制性严格保护的区域，是保障和维护国家生态安全的底线和生命线。通常包括生态功能重要区域以及生态环境敏感脆弱区域。

临渭区生态保护红线——桥南镇保护范围斑块，主斑块位于秦岭北麓临渭区桥南镇南部区域，面积约87.07平方公里，属于暖温带大陆性季风气候区，为秦岭中低山地，海拔约600-2449米，包含箭峪水库、天留山森林公园、二郎山等。主导生态功能为水源涵养、水土保持、生物多样性。

管控要求：生态保护红线原则上是按禁止开发区域的要求进行管理，严禁不符合主体功能定位的各类开发活动；严禁任意改变用途，确保生态功能不降低、面积不减少、性质不改变。

渭南市人民政府2021年立

附图6 渭南市临渭区生态保护红线分析



项目地西侧（国家电网等临街商铺）



项目地北侧（临街商铺）



项目地北侧（X320）



本项目产品推介厅和办公区



项目地南侧（田地、树地）



项目地东侧（临街商铺后面为空地）



项目租赁厂房



厂内现有卫生间

项目现场照片