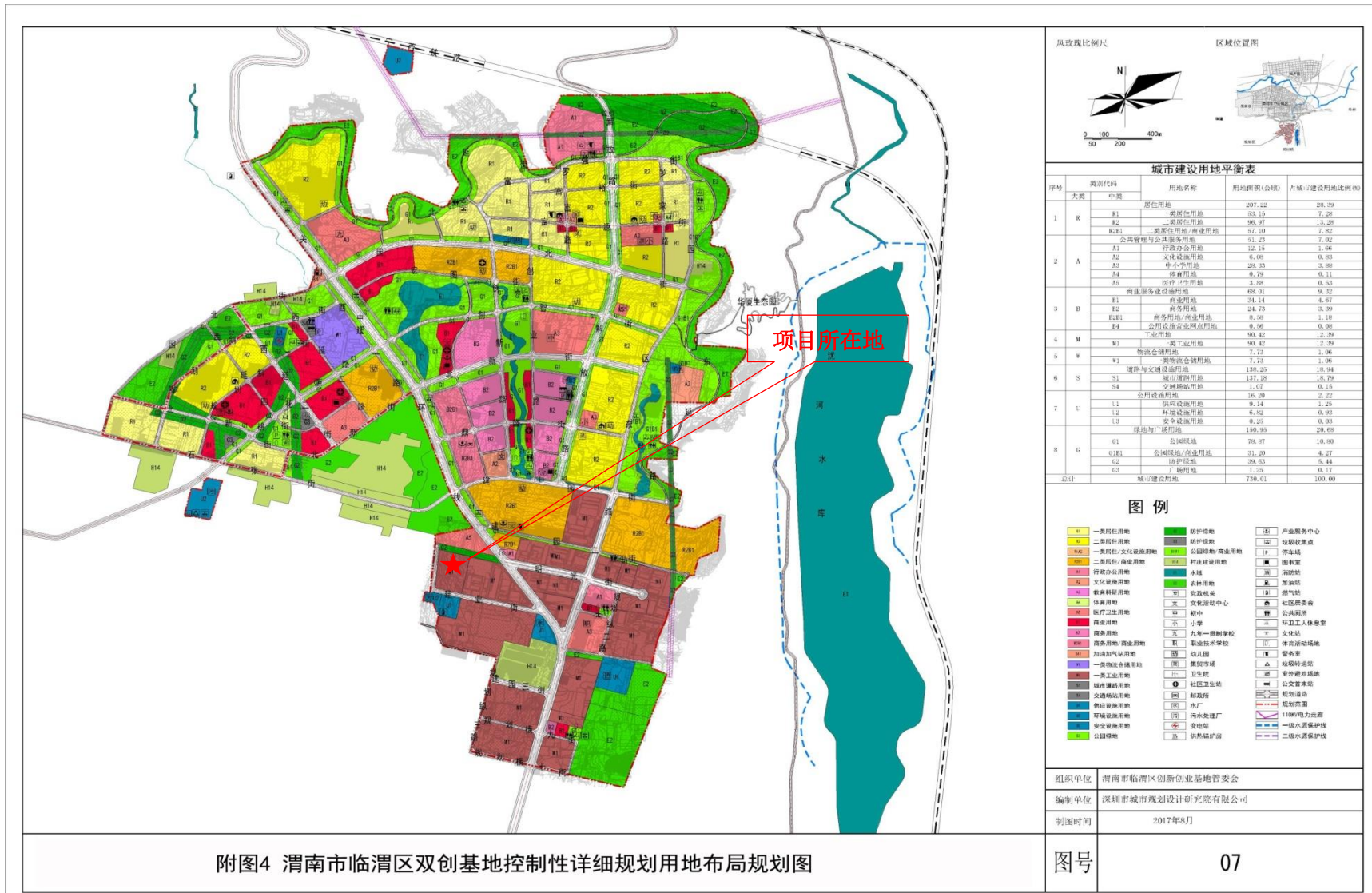
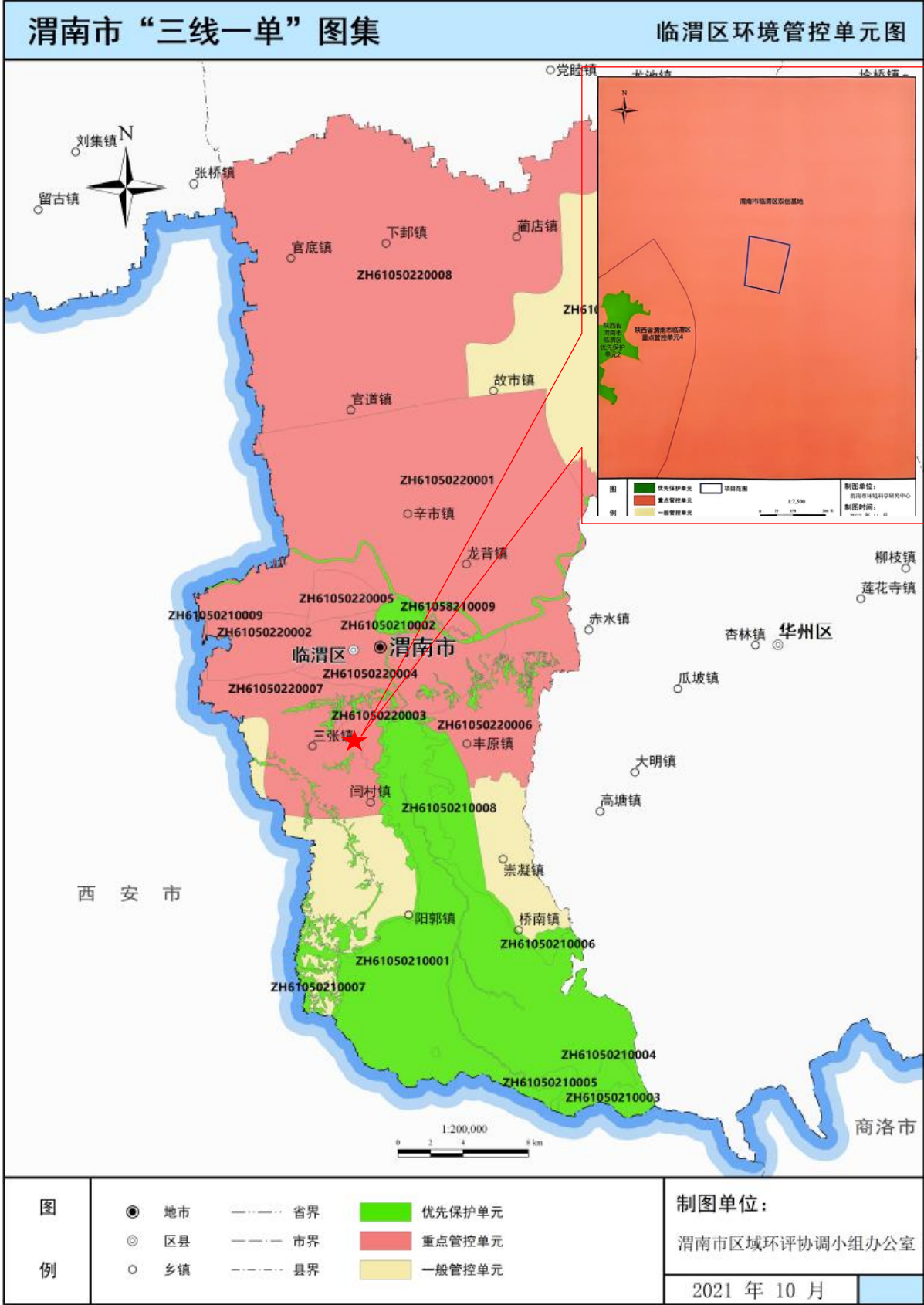




附图1 建设项目地理位置图



附图2 建设项目与渭南市临渭区双创基地控制性详细规划用地布局规划的相对位置关系图



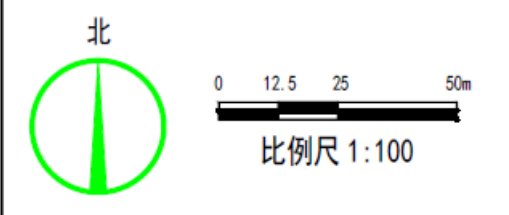
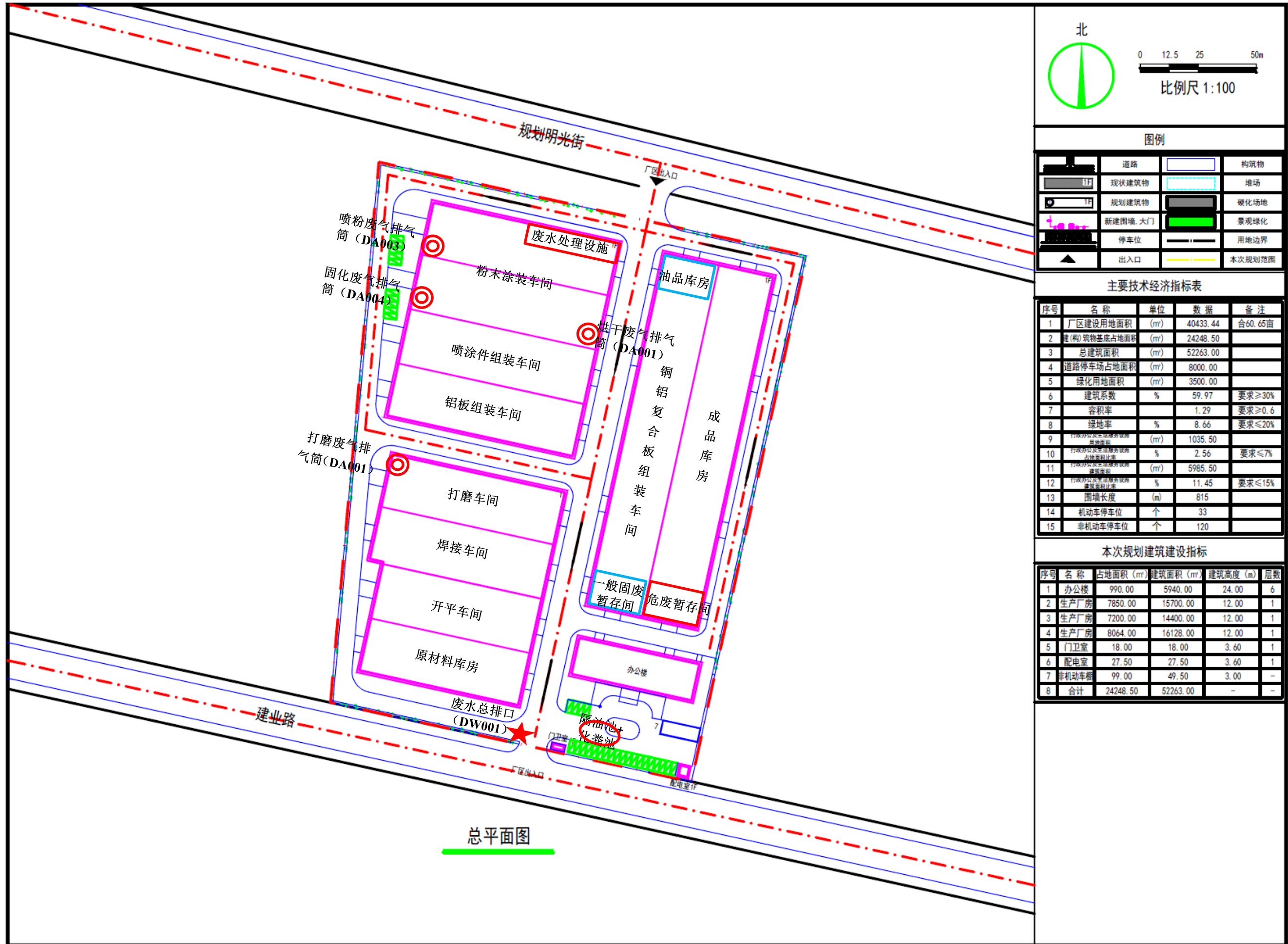
附图3 建设项目渭南市临渭区生态环境管控单元分布的位置关系图



附图4 建设项目与尤河地表水饮用水水源保护区的相对位置关系图



附图5 建设项目四邻关系图



图例

	道路		构筑物
	现状建筑物		堆场
	规划建筑物		硬化场地
	新建围墙、大门		景观绿化
	停车位		用地边界
	出入口		本次规划范围

主要技术经济指标表

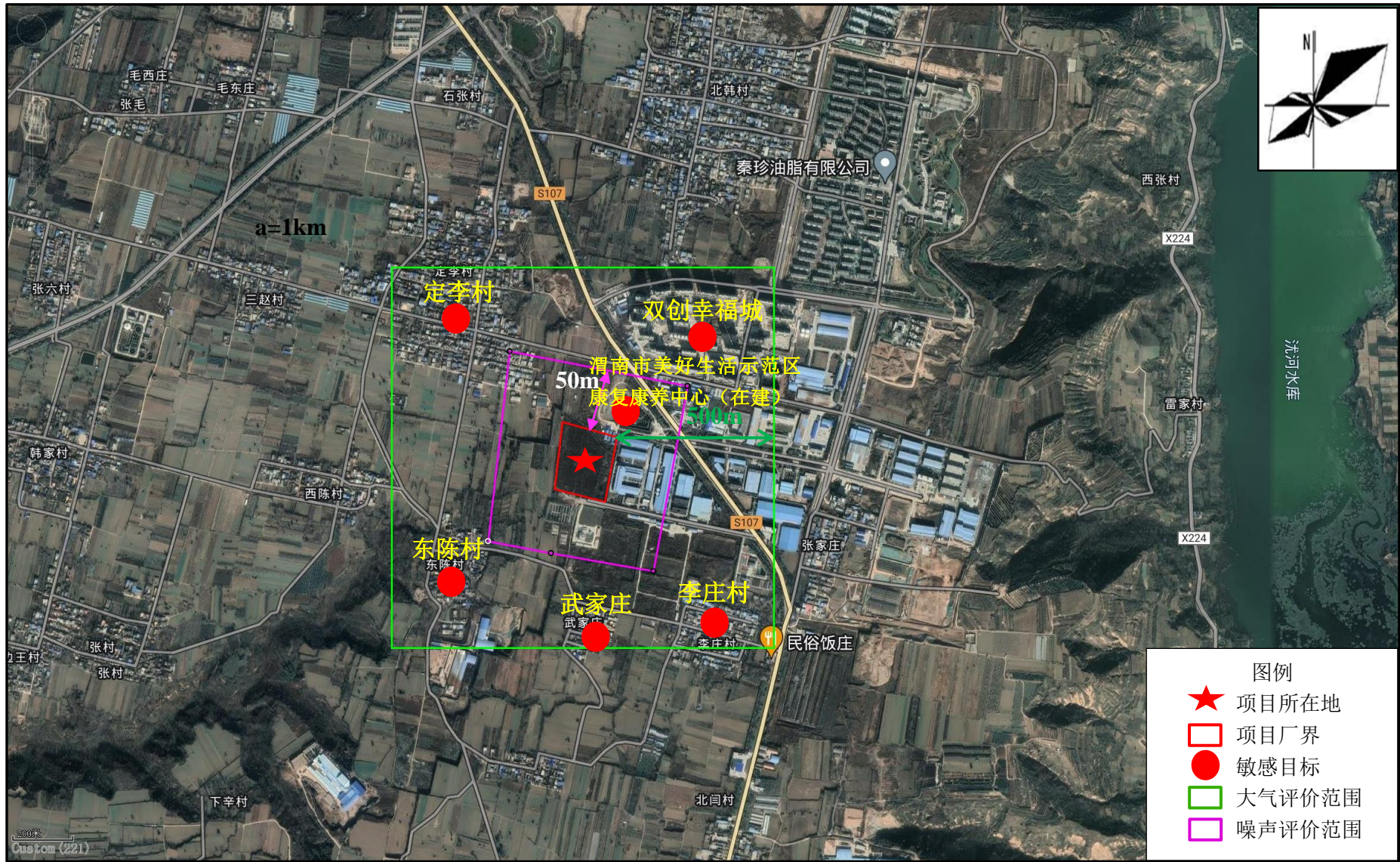
序号	名称	单位	数据	备注
1	厂区建设用地面积	(m ²)	40433.44	合60.65亩
2	建(构)筑物基底占地面积	(m ²)	24248.50	
3	总建筑面积	(m ²)	52263.00	
4	道路停车场占地面积	(m ²)	8000.00	
5	绿化用地面积	(m ²)	3500.00	
6	建筑系数	%	59.97	要求≥30%
7	容积率		1.29	要求≥0.6
8	绿地率	%	8.66	要求≥20%
9	行政办公及生活服务设施用地面积	(m ²)	1035.50	
10	行政办公及生活服务设施用地占比	%	2.56	要求≤7%
11	行政办公及生活服务设施建筑面积	(m ²)	5985.50	
12	行政办公及生活服务设施建筑面积占比	%	11.45	要求≤15%
13	围墙长度	(m)	815	
14	机动车停车位	个	33	
15	非机动车停车位	个	120	

本次规划建筑建设指标

序号	名称	占地面积 (m ²)	建筑面积 (m ²)	建筑高度 (m)	层数
1	办公楼	990.00	5940.00	24.00	6
2	生产厂房	7850.00	15700.00	12.00	1
3	生产厂房	7200.00	14400.00	12.00	1
4	生产厂房	8064.00	16128.00	12.00	1
5	门卫室	18.00	18.00	3.60	1
6	配电室	27.50	27.50	3.60	1
7	非机动车棚	99.00	49.50	3.00	-
8	合计	24248.50	52263.00	-	-

总平面图

附图6 建设项目总平面布置图



附图 7 建设项目评价范围及环境保护目标分布图



附图 8 建设项目环境质量现状监测点位图

项目现场四周情况



项目东侧陕西航建防水工程有限公司



项目南侧建业路



项目西侧农田



项目北侧渭南市美好生活示范区康复康养中心（在建）



项目拟建场地



项目拟建场地